

Conoce Madrid

¡A UN PASO DE TU UNIVERSIDAD!





Barrios de Madrid

Campus de Moncloa y Montepríncipe





Transportes

Moverse en metro o autobús

Solicitar una tarjeta de transporte

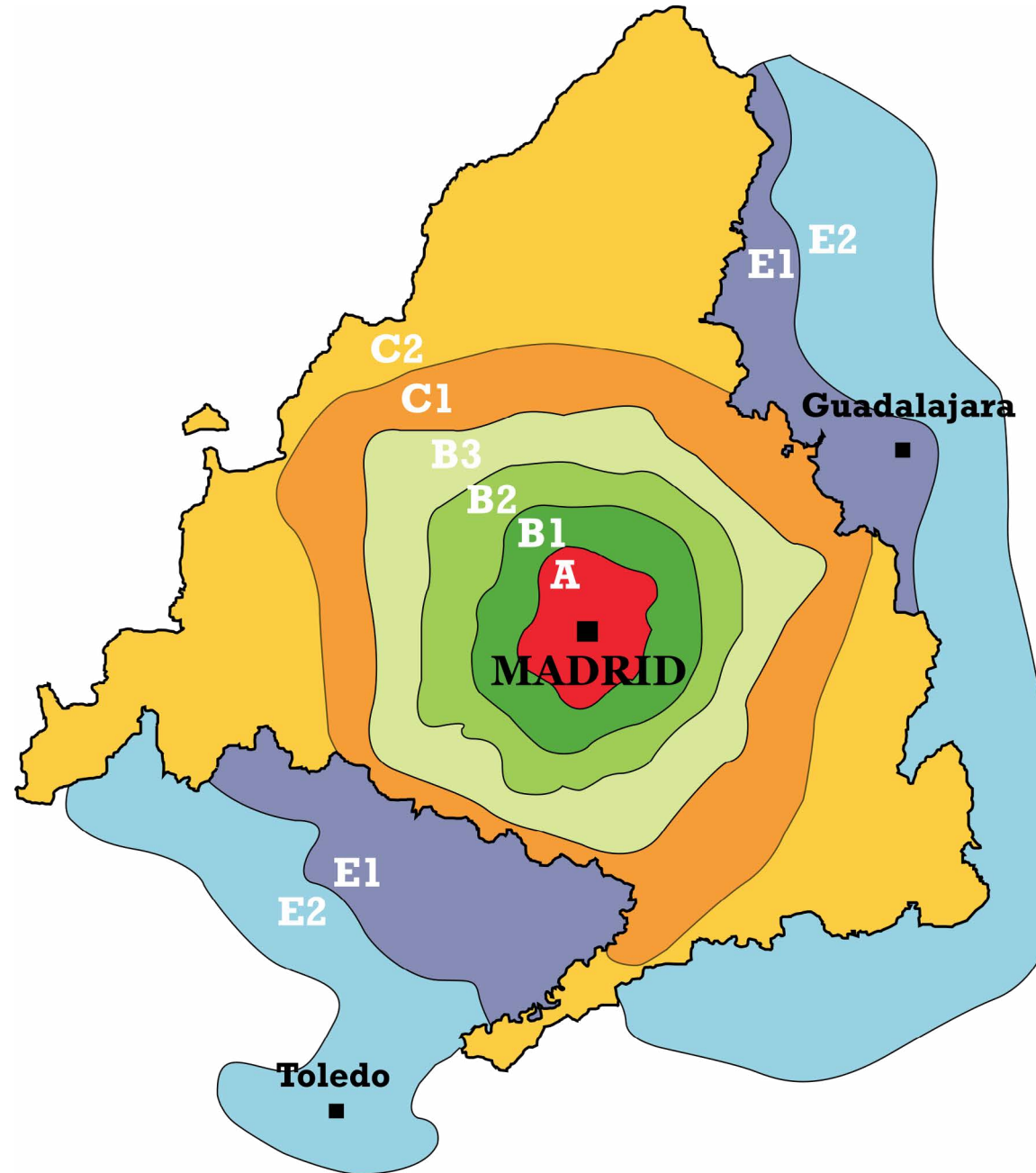
Las personas que no dispongan de la Tarjeta de Transporte Público pueden solicitarla **por internet** (la recibirán en su domicilio entre 7 y 15 días hábiles después de solicitarla), o de forma presencial en las Oficinas de Gestión de la **Tarjeta de Transporte Público** (con cita previa en el 012 o en tarjetatransportepublico.crtm.es).

Puedes suscribirte al abono joven de 30 días, con el que podrás viajar desde la zona A hasta la E2, es decir, toda la **Comunidad de Madrid**. El abono **se puede recargar directamente en las máquinas automáticas de la red de Metro**.

Esta misma tarjeta también te permite la **entrada gratuita a determinados museos** de Madrid y te beneficiarás de descuentos en **actividades culturales**.



**ESTA TARJETA ES IDEAL PARA
MOVERSE POR LA COMUNIDAD
EN METRO Y AUTOBUSES!**



El **Carné Joven de 30 días** te permite moverte libremente por todas estas zonas, y también puedes viajar a la Comunidad de Castilla La Mancha con las zonas E1 y E2.

Puedes consultar con detalle los itinerarios de **las zonas tarifadas** a través del siguiente enlace:

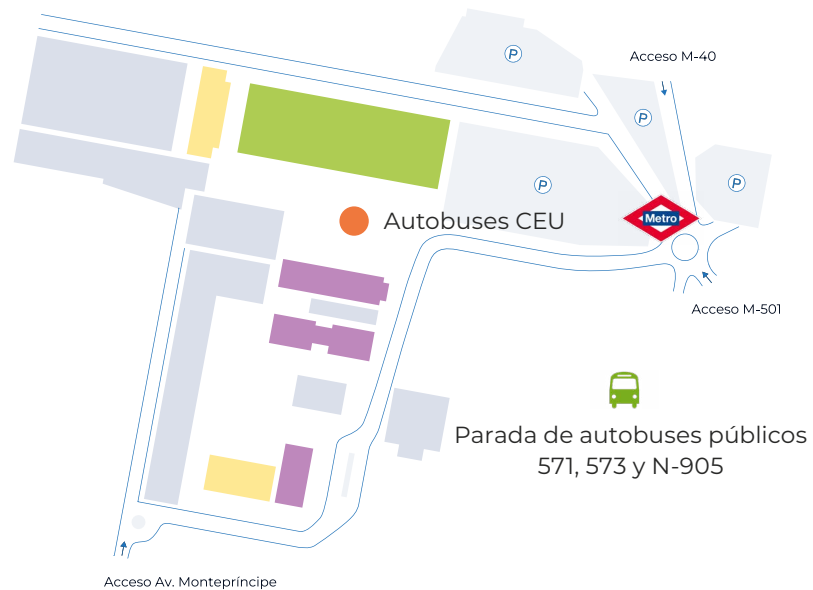
<https://www.crtm.es/billetes-y-tarifas/zonas-tarifarias.aspx>

Si **no deseas suscribir el abono de transporte**, también puedes cargar billetes de transporte válidos en tu Tarjeta de Transporte Público que puedes obtener directamente en una de las máquinas automáticas de la red de Metro.

12,20 €

PARA CARGAR 10 BILLETES

¿Cómo llegar al Campus de Montepíncipe?



EN LOS AUTOBUSES UNIVERSITARIOS GRATUITOS

La Universidad pone a disposición de los alumnos de la Universidad CEU San Pablo un **servicio de transporte universitario gratuito** al Campus de Montepíncipe.

[+ información]

EN COCHE

Amplia Zona de Aparcamiento.

EN TRANSPORTE PÚBLICO

10 Metro desde **Colonia Jardín** estación **Tranvía**

3 **Ligero 3** hasta **Montepíncipe** estación

573 **Bodilla** (Por Uta, Montepíncipe) Autobús desde **Moncloa**

571 **Bodilla** (Por Uta, Montepíncipe) Autobús desde **Aluche**

Visita virtual
Campus Montepíncipe



¿Cómo llegar al Campus de Moncloa?



EN AUTOBÚS

C1 Circular, C2 Circular, 1, 2, 12, 44, 202

EN METRO

6 **7**

Metro hasta **Guzmán el Bueno** estación.

Visita virtual
Campus Moncloa



Moverse en bicicleta

bici BiciMad

Disfruta de la ciudad de forma sana y ecológica. La bicicleta te permite ver la ciudad a tu propio ritmo mientras **haces ejercicio y disfrutas del aire libre**.

Si deseas ir en bicicleta a diario, puedes adquirir un **abono anual** a través de la **aplicación BiciMAD**, asociando un medio de pago al sistema de cuenta única **MPass**. Además, el abono anual también se puede adquirir **asociando directamente la tarjeta de transporte público** a MPass.

Una vez adquirido el abono anual, el usuario recibe un correo electrónico o un mensaje móvil con un código de suscriptor.

El uso ocasional del servicio se contrata a través de la aplicación.

La tarjeta de suscripción anual es **personal e intransferible**, y no puede ser cedida a terceros.

¡TIENES VARIAS ESTACIONES DE BICICLETAS POR TODO MADRID!

Moverse en tren

Viajar con Renfe

Renfe es el primer operador ferroviario de España.

Si quieres **viajar por España** durante tu estancia en Madrid, te recomendamos que te suscribas a uno de los **abonos de Renfe para estudiantes**:

TARJETA RENFE + JOVEN

La **Tarjeta Renfe + Joven** te permite beneficiarte de importantes descuentos en la compra de tus billetes para viajar en trenes AVE, Larga Distancia, Avant, Media Distancia y Cercanías/Rodalies.

[\[+ información\]](#)

TARJETA DE ESTUDIANTE PLUS 10

La **tarjeta de estudiante Plus 10** te permite beneficiarte de descuentos en 10 viajes de ida y vuelta.

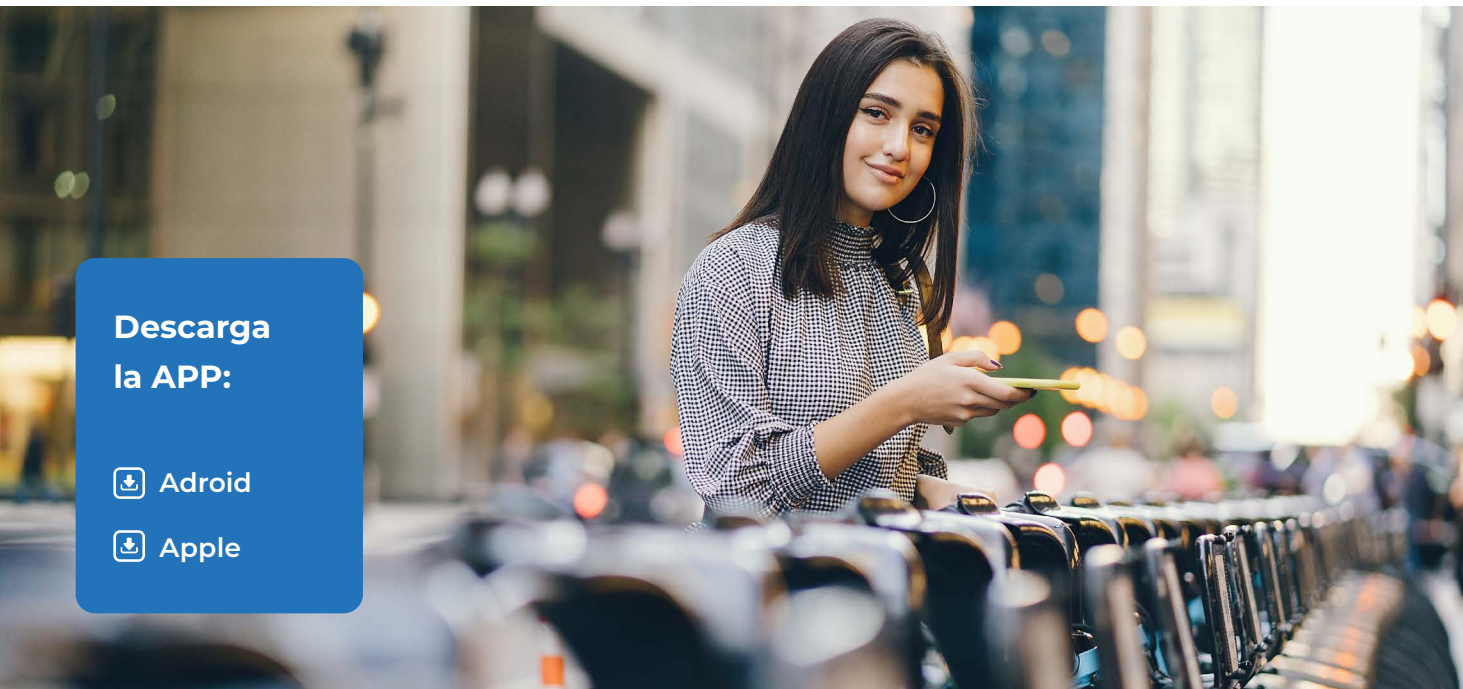
[\[+ información\]](#)



Descarga la APP:

Android

Apple



¿Qué visitar a menos de 2 horas en tren desde Madrid?



ALCALÁ DE HENARES
27 MIN



GUADALAJARA
43 MIN



TOLEDO
32 MIN



SALAMANCA
1H 36



SEGOVIA
1H 46



Asistencia médica

Asistencia médica para estudiantes españoles

Seguridad Social española

Para obtener la tarjeta sanitaria, es necesario estar registrado y afiliado a la Seguridad Social:

Debes acudir al **Centro de Salud** más cercano a tu domicilio para solicitar un médico de familia.

Allí deberás rellenar el formulario correspondiente y presentar:

- ▶ Copia y original de la tarjeta de **afiliación a la Seguridad Social**.
- ▶ **Certificado de empadronamiento** (Debe ser original y al solicitarlo debes indicar el motivo por el que lo solicitas, para que aparezca en el propio certificado).
- ▶ **Un documento oficial de identidad** (pasaporte, tarjeta de residencia, tarjeta de estudiante, etc.)

Asistencia médica para estudiantes de la UE

Salud Europea. Tarjeta de seguro

Si eres **residente en un país de la Unión Europea**, debes solicitar la Tarjeta Sanitaria Europea (TSE) para tener cubierta la asistencia médica durante tu estancia.

La solicitud se realiza en el organismo de seguro médico en el que estés asegurado, antes de tu llegada a España. Recibirás tu Tarjeta Sanitaria Europea en **un plazo de dos a tres semanas** desde tu solicitud.

La Tarjeta Sanitaria Europea te garantiza una cobertura médica de hasta tres meses.

La TSE tiene las siguientes limitaciones:

- ▶ No es una alternativa al seguro de viaje.
- ▶ No cubre la asistencia sanitaria privada ni gastos como el vuelo de vuelta al país de origen.
- ▶ No garantiza la gratuidad de los servicios médicos.





Asistencia médica para estudiantes de fuera de la UE

Contratación de un seguro médico privado

Si resides en un país **no perteneciente a la Unión Europea**, deberás contratar un **seguro médico privado** para obtener tu visado de estudiante.

Tal vez tu país tenga **un convenio sanitario con España**: en este caso tendrás acceso a la asistencia sanitaria como lo haría un ciudadano español, pero en cualquier caso sólo cubrirá la asistencia sanitaria básica y únicamente los gastos de urgencia.



Alojamientos

Encuentra un alojamiento en Madrid

Te orientamos sobre **los diferentes tipos de vivienda, barrios, precios, buscadores, empresas de alojamientos, etc.** para que puedas gestionar tu estancia más fácilmente.

Antes de comparar las diferentes opciones, puede resultar útil conocer el precio medio del alojamiento en Madrid:

APARTAMENTO (una habitación)

de 600 a 1.200 €/mes

PISO COMPARTIDO

de 350 a 600 €/mes

RESIDENCIA DE ESTUDIANTES

de 800 a 1.300 €/mes

Portales de alquiler que recomendamos:

idealista



Encuentra una habitación en una residencia universitaria

COLEGIO MAYOR

Además de proporcionarte un lugar para vivir, un Colegio Mayor te permite disfrutar de actividades culturales, deportivas y de diversos espacios comunes en un ambiente de convivencia y hermandad con otros estudiantes.

También podrás disfrutar de las diferentes instalaciones y servicios que se ofrecen (lavandería / limpieza / pensión completa).

RESIDENCIA UNIVERSITARIA

Puedes conseguir una habitación en una residencia universitaria: actúa como un verdadero mini-apartamento, con su propia cocina y baño. ¡Tendrás más independencia y autonomía! Conocerás a estudiantes de otras universidades en un ambiente plural y abierto.

DESDE 800 € HASTA 1.300 €

Puedes consultar el folleto de las residencias de estudiantes [aquí](#).





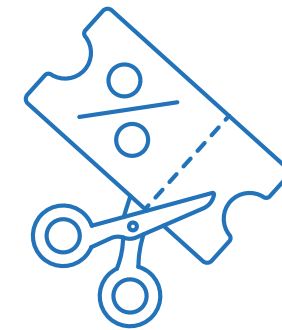
Descuentos



Tarjeta Joven de la Comunidad de Madrid

La Tarjeta Joven te ofrece múltiples **descuentos y servicios** en la Comunidad de Madrid, así como en otras comunidades autónomas y en más de 37 países europeos.

Puedes solicitarla si tienes entre **14 y 30 años** y vives en la **Comunidad de Madrid**.



DESCUENTOS EN:

- Transporte
- Alojamiento, albergues juveniles
- Actividades culturales, museos
- Formación, centros de ocio
- Viajes, compras, cines y teatros
- Bares y restaurantes
- Actividades deportivas



Puedes solicitar la tarjeta a través de este [enlace](#) o acudiendo a la oficina más cercana:

[Madrid-Moncloa-Aravaca-Fuencarral-El Pardo](#)

[Madrid-La Latina-Centro-Carabanchel](#)

[Madrid-Chamartín-Salamanca-Tetuán-Chamberí](#)



Aplicaciones útiles

APP de interés

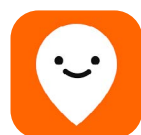
TRANSPORTE



RENFE



EMT



MOOVIT



UBER



CABIFY



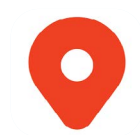
METRO



PIDETAXI



ZITY



WIBBLE



BICIMAD



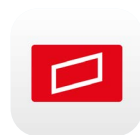
FREE NOW



BOLT



MADRID
MBC



TRANSPORT
CARD



MLO

UNIVERSIDAD



CEU-USB

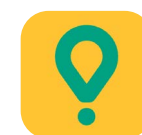


AFFLUENCES

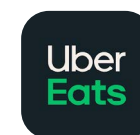


ISIC

COMIDA, REPARTO A DOMICILIO Y TIEMPO LIBRE



GLOVO



UBER EATS



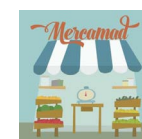
THEFORK



FEVER



GETIR



MERCAMAD



Gracias

-  @uspceu
-  universidad_ceu_sanpablo
-  @uspceu
-  Universidad CEU San Pablo
-  @universidadceusanpablo