

FACULTAD DE **Medicina**

CURSO 2025-26

Medicina

Enfermería

Odontología

Fisioterapia

Psicología

Genética

Bioinformática
y Datos Masivos

uspceu.com



Índice

04	▶	Estudiar en el CEU	18	▶	Oferta académica	40	▶	Becas y ayudas
06	▶	Diez razones para estudiar con nosotros	34	▶	Vida universitaria	42	▶	Máster y doctorado
08	▶	Prácticas y empleo	36	▶	Conoce tu campus	44	▶	Apostamos por la investigación
12	▶	Vocación internacional	38	▶	Programa de acompañamiento			

Estudiar en el CEU



LOS 5 PILARES DE NUESTRA FORMACIÓN

+90
AÑOS
Experiencia en educación superior

 Prestigioso claustro de profesores

 Formación internacional

 Relación estrecha con las empresas

 Formación en valores

La educación no solo debe ocupar el ámbito de estudio elegido, también ha de ser integral

Una formación que capacite al alumno profesionalmente y que le permita crecer como persona, con valores como los que transmitimos desde la Universidad CEU San Pablo, basados en el humanismo cristiano.

Los pilares de nuestra formación han convertido a nuestra Universidad en un referente.

Muchas personas que han confiado en nosotros hoy se hallan entre los más cualificados y reconocidos profesionales de nuestro país y están transmitiendo lo que constituye la esencia del auténtico espíritu del CEU.

Por estas razones confiamos en que tu decisión sobre qué quieres ser y cuál es el mejor lugar para llegar a serlo, nos lleve a encontrarnos al principio del camino y a recorrerlo juntos.

Nuestra Facultad de Medicina

Más de 40 años siendo fiel al lema *'E pluribus unum'*. [De muchos, uno]

Somos una Facultad que genera conocimiento (investigación), transmite conocimiento (docencia) y aplica conocimiento (asistencia).

Ofrecemos a nuestros alumnos una rigurosa formación práctica en los laboratorios de la universidad, en la Policlínica Universitaria CEU San Pablo y en los hospitales con los que tenemos convenio de prácticas*.

Además, a través de nuestros convenios de movilidad y programas internacionales, nuestros alumnos pueden vivir una experiencia internacional en universidades de referencia en todo el mundo.

Estamos convencidos de poder formarte como un profesional competente, comprometido con la sociedad, que ayude a mejorar la calidad de vida de nuestros semejantes, curando a veces, aliviando frecuentemente y consolando siempre.

*Hospitales con convenio:

- Hospital Universitario Vithas Madrid Aravaca
- Hospital Viamed Santa Elena
- Hospital Viamed Fuensanta
- Hospital Universitario Ntra. Sra. del Rosario
- Hospital Beata María Ana
- Hospital Universitario Infanta Cristina

Diez razones para estudiar con nosotros

1. TRADICIÓN

El CEU es una institución educativa prestigiosa y sólida con más de 90 años de experiencia en formación y una extensa red de antiguos alumnos con presencia en más de 40 países.

2. CALIDAD

Elaboramos los planes de estudios buscando una formación rigurosa, una alta exigencia en los contenidos de cada asignatura y profesionalidad en la docencia.

3. PRÁCTICAS Y SALIDAS PROFESIONALES

Contamos con más de 12.000 acuerdos de colaboración con empresas e instituciones para realizar prácticas en España y en el extranjero.

4. BECAS Y AYUDAS

Somos la entidad educativa privada de España con mayor inversión en becas al talento y la excelencia, y en ayudas al estudio.

5. VIDA UNIVERSITARIA

Además de las clases, la Universidad CEU San Pablo ofrece la posibilidad de participar en multitud de actividades que enriquecen la vida universitaria y completan la vida académica.

6. VOCACIÓN INTERNACIONAL

Disponemos de titulaciones internacionales y bilingües, movilidad y prácticas en el extranjero, y profesores visitantes que dotarán al alumno de una formación internacional.

7. PROFESORADO

Con más de 550 doctores, nuestro equipo docente acumula una rica experiencia en el ámbito académico, el profesional y la investigación.

8. INVESTIGACIÓN

Dedicamos una gran cantidad de nuestros recursos a proyectos que buscan solucionar problemas reales del mundo actual.

9. ESTUDIOS DE POSGRADO

Ofrecemos programas de doctorado en un entorno de alta calidad acreditada por ANECA y disponemos de más de 50 programas máster para la especialización de los alumnos.

10. NUESTRAS INSTALACIONES

Contamos con las mejores instalaciones y equipamientos que ponemos a disposición de los alumnos.

Prácticas y empleo

Nuestros resultados en cifras

La Universidad mantiene unas cifras* de inserción laboral del 94% para sus alumnos graduados y del 97% de los posgraduados.

Este éxito se debe a nuestra **estrecha relación con el mundo profesional**, a la **oferta de prácticas en empresas de primer nivel**, tanto nacionales como internacionales (con más de 12.000 convenios de prácticas) y a un **servicio de orientación profesional individualizado**.

abbvie

amavir
residencias para mayores

Bristol-Myers Squibb

gsk

FRESENIUS
MEDICAL CARE

DENTIX

icon Group

Johnson+Johnson

modis

ORPEA

PagePersonnel

randstad

Sanitas
Parte de Bupa

straumann

URBANFISIO

VITALDENT

vivanta
Odontología y
Medicina Estética

+94%

INSERCIÓN LABORAL
EN GRADO

+97%

INSERCIÓN LABORAL
EN POSGRADO

+12.000

CONVENIOS DE
PRÁCTICAS

*Datos del curso 2022-2023



Carreras Profesionales

El equipo de Carreras Profesionales de la Universidad CEU San Pablo se encarga de **guiar profesionalmente a los estudiantes y antiguos alumnos**.

Ponemos **todos los recursos a su alcance** para que su inserción laboral sea fácil y exitosa: formación, asesoramiento y herramientas exclusivas avanzadas para la búsqueda de empleo. Además, **organizamos eventos que impulsan el acercamiento con empresas** e instituciones para convertir a los alumnos en profesionales competitivos.

Diseña TU Futuro

Desde el CEU, de la mano de nuestra **Comisión de Empleabilidad**, ofreceremos a nuestros alumnos el programa **'Diseña TU Futuro - Programa de Aceleración de la Empleabilidad'**.

Este curso está organizado en torno a **cuatro bloques** que serán distribuidos **a lo largo de los cursos** que estudian sus alumnos. El programa comenzará tratando las **habilidades interpersonales** y las **soft skills**, es decir, prevaleciendo el contenido de carácter más personal; para posteriormente centrarse en el mundo profesional mediante el **acercamiento a las entidades empleadoras**, acelerando el criterio de los propios estudiantes a la hora de **elegir su destino profesional**.

Este programa, **transversal a todas las titulaciones** de grado, proporcionará a los alumnos un conocimiento profundo del mercado laboral y del funcionamiento de las empresas.

Con esta iniciativa se persigue aumentar la **empleabilidad** de nuestros alumnos, mejorar el aterrizaje de los **graduados** en sus trabajos e incrementar su **nivel de satisfacción** y el de sus familias.

Aulas CEU-Empresa

Promovemos la empleabilidad de los alumnos a través de las Aulas CEU-Empresa, **espacios educativos de colaboración** donde se impulsa la realización de actividades y proyectos conjuntos con el ámbito profesional. Esta iniciativa facilita que los estudiantes reciban una **formación complementaria** a la vez que dan sus **primeros pasos dentro del mundo profesional**.

En estas aulas contamos con la participación de multinacionales, consultoras, empresas tecnológi-

cas, laboratorios farmacéuticos, medios de comunicación y empresas de seguros, entre otros.

Juntos creamos un entorno dinámico y enriquecedor donde **se fomenta el aprendizaje activo y la creatividad**, preparando a nuestros alumnos para enfrentar los desafíos y aprovechar las oportunidades del futuro. Al mismo tiempo, las empresas tienen la posibilidad de identificar y **reclutar talento** excepcional para sus equipos.



Emprendimiento

Fomentamos la cultura del emprendimiento y nos enfocamos en promoverla mediante una amplia variedad de recursos y oportunidades.

Ofrecemos **cursos especializados, talleres de formación y mentorías** personalizadas para nuestros estudiantes.

Asimismo, organizamos **encuentros con emprendedores de éxito, programas de incubación** y muchas otras actividades relacionadas.

Nuestro objetivo principal es proporcionar a los alumnos una **base sólida** que les permita afrontar los desafíos empresariales y maximizar sus **oportunidades de éxito**.

Además, contamos con el **Club de Emprendedores CEU**, un espacio dinámico de encuentro e intercambio donde los estudiantes pueden conectar con otros emprendedores, compartir ideas y recibir apoyo para hacer realidad sus proyectos.



Networking



Asesoramiento



Incubación



Ecosistema CEU

Vocación internacional

Movilidad internacional

La Universidad CEU San Pablo tiene suscritos más de **390 convenios** bilaterales de intercambio con universidades de todo el mundo.

A través de estos, o del **Programa Erasmus+**, un estudiante puede llegar a realizar **varias movilizaciones** internacionales a lo largo de su carrera universitaria.

Igualmente, se puede adquirir una experiencia laboral internacional mediante un periodo de **prácticas en el extranjero**.



Cofinanciado por la Unión Europea

PAÍSES CON CONVENIO DE MOVILIDAD:

ALEMANIA 34	HUNGRÍA 6
ARGENTINA 7	IRLANDA 9
AUSTRALIA 3	ITALIA 44
AUSTRIA 5	JAPÓN 3
BÉLGICA 15	LITUANIA 2
BRASIL 5	MALTA 1
BULGARIA 2	MÉXICO 5
CANADÁ 5	NORUEGA 2
CHILE 7	PAÍSES BAJOS 15
CHINA 1	PERÚ 5
CHIPRE 2	POLONIA 20
COLOMBIA 5	PORTUGAL 26
COREA DEL SUR 3	PUERTO RICO 1
COSTA RICA 2	REINO UNIDO 38
CROACIA 2	REP. CHECA 6
DINAMARCA 4	RUMANIA 1
ECUADOR 1	RUSIA 1
ESLOVAQUIA 1	SUECIA 4
ESLOVENIA 2	SUIZA 8
EE.UU. 29	TAIWÁN 3
FILIPINAS 1	TURQUÍA 4
FINLANDIA 4	UCRANIA 1
FRANCIA 49	URUGUAY 2
GRECIA 2	



+390 convenios internacionales



Descubre en www.uspceu.com/movilidad todos los lugares donde podrás estudiar y realizar prácticas.



FORMACIÓN EN IDIOMAS

Ayudamos al alumno a reforzar los conocimientos ya adquiridos en inglés u otros idiomas; **preparamos para las pruebas y acreditaciones oficiales, y en la enseñanza de una nueva lengua.**

Además, la Universidad CEU San Pablo tiene firmados **acuerdos de colaboración con el British Council y con el Goethe-Institut**, que permiten a los alumnos profesionalizar su nivel de inglés y de alemán.

 BRITISH COUNCIL

 GOETHE-INSTITUT

CEU Global Campus

Formación internacional sin fronteras

La Universidad CEU San Pablo brinda al alumno la oportunidad de desarrollar al máximo **su carrera internacional** complementando sus estudios de grado con un **certificado académico extranjero**.

Se trata de una oportunidad única para **potenciar el perfil** académico y abrir nuevos horizontes laborales a través de **diferentes experiencias** formativas.

CEU Global Campus integra los siguientes programas internacionales:

- ▶ **IBP** | International Bilingual Programs
- ▶ **IDD** | International Dual Degrees
- ▶ **IOP** | International Online Programs
- ▶ **IPP** | International Professional Programs

Todos nuestros grados son compatibles con programas académicos internacionales y con movilizaciones en el extranjero.

International Online Programs IOP

El alumno puede **ampliar su formación académica** en una universidad americana de primer nivel, **online**, de forma cómoda y flexible. Estos programas permiten desarrollar las competencias y habilidades necesarias para ejercer en un **mercado laboral global**.

PROGRAMA CEU-THE UNIVERSITY OF ARIZONA

La Universidad CEU San Pablo ofrece, con The University of Arizona, los siguientes **programas online**:

TEACHING ENGLISH AS A FOREIGN LANGUAGE

REGULATORY SCIENCE

PROFESSIONAL GEOGRAPHIC INFORMATION
SYSTEMS TECHNOLOGY

GLOBAL HEALTH AND DEVELOPMENT

DIGITAL INFORMATION MANAGEMENT

HUMAN RIGHTS PRACTICE

HUMAN RIGHTS AND DOCUMENTARY MEDIA

HUMAN RIGHTS AND TECHNOLOGY

ARCHIVAL STUDIES

ONE HEALTH

INTERNATIONAL SECURITY STUDIES

MEDICAL AND COMMUNITY HEALTH
INFORMATION

INNOVATIONS IN AGING

DIGITAL CURATION



CEU Global Campus

Más información en
www.uspceu.com/iop



International Professional Programs IPP

Los estudiantes pueden vivir la experiencia de ejercer una **profesión de perfil global e internacional** de la mano de **instituciones de prestigio mundial** para proyectar su futuro profesional.

PROGRAMA CEU-ARCADIA UNIVERSITY

Los alumnos de Fisioterapia podrán realizar una **formación especializada en el diagnóstico diferencial y tratamiento de dolor**, en Arcadia University, en Filadelfia, a solo dos horas de Nueva York.

Se trata de una iniciativa única con una Universidad reconocida en el área de salud, que imparte una **formación innovadora y prácticas clínicas con pacientes**.

Con este programa, los alumnos mejorarán su formación en terapia manual y ejercicio terapéutico, así como su conocimiento sobre la valoración de diversas patologías.

Grados que pueden acceder al programa:

FISIOTERAPIA



CEU Global Campus

Más información en
www.uspceu.com/ipp



Oferta académica



Facultad de Medicina

Grados

Opciones de idioma

MEDICINA	▶ ESPAÑOL
ENFERMERÍA	▶ ESPAÑOL
FISIOTERAPIA	▶ ESPAÑOL ▶ INGLÉS
ODONTOLOGÍA	▶ ESPAÑOL ▶ INGLÉS
PSICOLOGÍA	▶ ESPAÑOL
GENÉTICA	▶ ESPAÑOL
BIOINFORMÁTICA Y DATOS MASIVOS (<i>BIG DATA</i>)	▶ ESPAÑOL

Dobles Grados

Opciones de idioma

GENÉTICA + BIOINFORMÁTICA Y DATOS MASIVOS (<i>BIG DATA</i>)	▶ ESPAÑOL
---	-----------

▶ **ESPAÑOL:** los créditos se imparten en español.

▶ **INGLÉS:** al menos el 90% de los créditos se imparte en inglés.

Medicina

OPCIONES DE IDIOMA: ▶ ESPAÑOL

Características:

En la Universidad CEU San Pablo llevamos **más de 50 años formando a médicos**, profesionales comprometidos que destacan por sus valores y buen **trato con el paciente**, además de su capacidad de comunicación, espíritu crítico y rigor científico.

El Grado en Medicina del CEU tiene entre sus objetivos prioritarios la innovación, la investigación, las prácticas y la internacionalización. Se trata de una **formación científico-técnica, cultural y en valores humanos** a cargo de un excelente claustro de profesores profesionales.

Desde el primer curso realizarás prácticas en laboratorios equipados con las **últimas tecnologías** donde aprenderás a desarrollar todas las habilidades técnicas y humanas. A partir de tercero, te incorporarás a **hospitales públicos y privados** de referencia. Todo para que obtengas un perfil profesional lo más completo posible con autonomía y capacidad de liderazgo.

Esta titulación cuenta con un amplio abanico de salidas profesionales, desde la medicina individual o colectiva pasando por la investigación o la docencia.

Salidas profesionales:

- *Acceso mediante el programa de Médicos Internos y Residentes (MIR) a las diferentes especialidades. Este sistema permite la libre circulación de profesionales en la Unión Europea.*
- *Práctica clínica en la sanidad pública y privada*
- *Sector sanitario: atención sanitaria, comunitaria y de promoción de la salud, tanto en los centros públicos como privados.*
- *Docente e investigador. Investigación básica y clínica.*
- *Gestor del área sanitaria y hospitalaria.*
- *Acceso al desarrollo de la carrera profesional dentro del marco de la sanidad militar.*
- *Voluntariado en organizaciones institucionales y no gubernamentales.*
- *Aplicación de la medicina de las nuevas tecnologías: telediagnóstico, telemedicina, etc.*
- *Asesoramiento y preparación de deportistas de alto rendimiento.*
- *Mutualidades laborales y de accidente.*

Plan de estudios:

PRIMER CURSO	ECTS 60	SEGUNDO CURSO	ECTS 60	TERCER CURSO	ECTS 60
Anatomía I	6	Inglés	6	Fisiopatología y Semiología	13,5
Biología Celular	7	Histología Especial	6	Inmunopatología	3
Bioquímica General	7	Biología Molecular	4,5	Farmacología Básica	7,5
Física Médica	4	Fisiología I	7,5	Anatomía Patológica	6
Antropología	6	Historia y Metodología de la Investigación Médica	6	Ética y Comunicación Asistencial	6
Anatomía II	6	Fisiología II	9	Radiología General	6
Histología General	6	Inmunología	3	Medicina Familiar	3
Bioquímica Metabólica	6	Neurociencia	7,5	Microbiología y Parasitología	6
Doctrina social de la Iglesia	6	Genética Humana	4,5	Cirugía, Anestesia y Reanimación	6
Bioestadística	6	Psicología Médica	6	Patología Molecular	3

CUARTO CURSO	ECTS 60	QUINTO CURSO	ECTS 60	SEXTO CURSO	ECTS 60
Patología Médica I	6	Patología Médica III	6	Medicina Legal y Forense	6
Patología Quirúrgica I	6	Patología Quirúrgica III	6	Patología Médica V	6
Nutrición y Dietética	3	Pediatría	9	Trabajo Fin de Grado	6
Otorrinolaringología	6	Farmacología Clínica	3	Prácticas Tuteladas II (6°)	42
Obstetricia y Ginecología	11	Dermatología	3		
Geriatría y Cuidados Paliativos	3	Patología Médica IV	6		
Patología Médica II	9	Patología Quirúrgica IV	4		
Patología Quirúrgica II	3	Psiquiatría	6		
Oftalmología	4	Rehabilitación	2		
Medicina Preventiva y Salud Pública	6	Bases de la Economía Sanitaria y Gestión de los Recursos Sanitarios *	3		
Introducción a la Medicina Experimental y Traslacional *	3	Bases Jurídicas de la Actividad Sanitaria *	3		
Genética Clínica *	3	Prácticas Tuteladas I (5°)	12		
Simulación Médica *	3	Medicina del Trabajo *	3		

* Optativas. Sólo se debe cursar una.

* Optativas. Sólo se debe cursar una.

PREPARACIÓN PARA EL PROGRAMA MIR DESDE 4º CURSO HASTA 6º CURSO

Fisioterapia

OPCIONES DE IDIOMA: ▶ ESPAÑOL ▶ INGLÉS

Características:

El Grado en Fisioterapia de la Universidad CEU San Pablo te forma con un plan de estudios amplio que incorpora los **últimos avances** de la profesión, como la fisioterapia cardiorrespiratoria, en cuidados intensivos o el ejercicio terapéutico.

Recogemos teoría y práctica en un programa único para que obtengas un **aprendizaje integral** y seas capaz de prevenir, diagnosticar y tratar las distintas dolencias con los tratamientos más avanzados.

Aprenderás con **más horas de prácticas clínicas que ninguna otra universidad** en España. Desde primer curso realizarás ejercicios de simulación en nuestras instalaciones y, a partir de segundo, en gabinetes y centros hospitalarios. En total, más de 2.300 horas para aprender los últimos avances en fisioterapia y especializarte.

Formación específica extracurricular

Además, te acercamos a la profesión con un complemento gratuito de más de 200 h en formaciones especializadas como **Terapia Manual, Fisioterapia Deportiva, Ejercicio Terapéutico en Patología Musculoesquelética, Reanimación Cardiopulmonar** o **Pilates**.

CEU - American Physiotherapy Program

La Universidad CEU San Pablo, en su continua apuesta por la internacionalización, y en colaboración con la Universidad CEU Cardenal Herrera, ha desarrollado **CEU American Physiotherapy Program**.

Este programa, acreditado por la agencia estadounidense **FCCPT** (*Foreign Credentialing Commission on Physical Therapy*), permite acceder directamente al examen de competencias necesario para ejercer la profesión de fisioterapeuta en Estados Unidos.

(Más información en uspeceu.com)

▶ **ESPAÑOL:** Todos los créditos se imparten en español.

▶ **INGLÉS:** Todos los créditos se imparten en inglés.

Salidas profesionales:

A los futuros graduados en esta titulación se les abre un amplio abanico de posibilidades laborales, en el sector público y en el privado:

- Atención primaria.
- Hospitales públicos y privados.
- Sanidad militar.
- Residencias personas mayores.
- Centros de atención de salud mental.
- Mutuas de trabajo.
- Instituciones oficiales.
- Colegios.
- Voluntario en ONG.
- Docente e Investigador.

Ranking El Mundo 2024:

Nuestro Grado en Fisioterapia se encuentra en el **TOP5 del Ranking "50 carreras" de El Mundo**. Destaca especialmente que sea el grado en Fisioterapia con más horas de prácticas de España y la posibilidad de trabajar en EEUU por medio del reconocimiento en la FCCPT (*Foreign Credentialing Commission on Physical Therapy*).

Plan de estudios:

PRIMER CURSO	ECTS 60	SEGUNDO CURSO	ECTS 60	TERCER CURSO	ECTS 60
Anatomía del Aparato Locomotor	6	Fisiología	6	Fisioterapia Musculoesquelética II	9
Anatomía General	6	Estadística Aplicada a Ciencias de la Salud	6	Patología y Fisioterapia en Neurología del Adulto	6
Biología	6	Patología General	6	Patología y Fisioterapia Pediátrica	9
Biomecánica del Movimiento Humano	6	Hombre y Mundo Moderno	6	Patología y Fisioterapia Vascular	6
Ciencias Psicosociales Aplicadas a Fisioterapia	6	Tecnologías Aplicadas a Fisioterapia	3	Patología y Fisioterapia Cardiorespiratoria	9
Bioética	6	Agentes Electrofísicos	3	Ejercicio Terapéutico II	3
Valoración y Clinimetría en Fisioterapia	6	Estudio y Manejo del Dolor	3	Derecho Sanitario	3
Exploración Topográfica Manual	3	Fisioterapia Musculoesquelética I	9	Investigación en Fisioterapia	3
Métodos Generales de Intervención en Fisioterapia	6	Principios de Cinesiterapia	3	Doctrina Social de la Iglesia	6
Fundamentos en Fisioterapia	6	Ejercicio Terapéutico I	6	Estancias Clínicas II	6
Fisioterapia Comunitaria y Salud Pública	3	Patología Traumatológica y Reumatológica en Fisioterapia I	3		
		Patología Traumatológica y Reumatológica en Fisioterapia II	3		
		Estancias Clínicas I	3		
CUARTO CURSO	ECTS 60	*Asignaturas Optativas:			
Fisioterapia Musculoesquelética III	3	Lengua Moderna	3		
Fisioterapia en Ginecología y Obstetricia	3	Grandes Libros	3		
Gestión en Fisioterapia	3	Introducción al Cristianismo	3		
Productos Sanitarios y Farmacológicos	3	Fisioterapia en la Actividad Física y el Deporte	3		
Trabajo Fin de Grado	6	Fisioterapia Dermatofuncional	3		
Estancias Clínicas III	18	Fisioterapia en Disfunción Cráneo - Cérvico - Mandibular	3		
Estancias Clínicas IV	18	Fisioterapia en Cuidados Intensivos	3		
*Optativas	6	Claves de Historia Contemporánea	6		

▶ El 60% de las horas lectivas son prácticas.

Odontología

OPCIONES DE IDIOMA: ▶ ESPAÑOL ▶ INGLÉS

Características:

La Odontología ha experimentado constantes **avances tecnológicos** en los últimos años que permiten realizar mejores diagnósticos y tratamientos. En el CEU entendemos la importancia de **estar al día en todas las innovaciones** y proponemos la mejor formación.

El Grado en Odontología de la Universidad CEU San Pablo te forma con una **sólida y actualizada formación científica, clínica y humanística** para que seas capaz, no solo de elaborar un diagnóstico y aplicar los tratamientos más innovadores en el paciente, sino también de promover planes preventivos de salud bucodental.

Para ello, ofrecemos una **rigurosa formación práctica** desde primero tanto en los laboratorios de simulación avanzada como en gabinetes odontológicos y en nuestra **Policlínica Universitaria** equipada con tecnología de vanguardia. Aprenderás en **grupos reducidos** con un claustro de profesores altamente especializado y con amplia experiencia profesional y docente.

Podrás cursar el Grado en Odontología en **español** o en **inglés** y realizar también una movilidad a alguna de las universidades de referencia con las que tenemos convenios.

▶ **ESPAÑOL:** Todos los créditos se imparten en español.

▶ **INGLÉS:** Todos los créditos se imparten en inglés.

Plan de estudios:

PRIMER CURSO	ECTS 60	SEGUNDO CURSO	ECTS 60	TERCER CURSO	ECTS 60
Anatomía Humana	6	Histología y Anatomía Patológica	6	Patología Quirúrgica Bucal	12
Fisiología	6	Anatomía de Cabeza y Cuello	3	Patología y Terapéutica Dental I	14
Genética y Bioquímica	6	Microbiología e Inmunología	6	Prótesis I	12
Biología	6	Biomateriales	6	Odontopediatría I	6
Introducción a la Odontología	6	Introducción a la Investigación Estadística	6	Ortodoncia I	12
Historia de la Odontología y Buenas Prácticas	6	Anestesia y Reanimación	3	Practicum I (Prácticas Externas)	4
Prevención y Salud Pública	6	Farmacología	6		
Psicología y Comunicación	6	Patología Médica General	6		
Claves de Historia Contemporánea	6	Periodoncia Básica	6		
Hombre y Mundo Moderno	6	Doctrina Social de la Iglesia	6		
		Idioma moderno para Odontólogos	6		
CUARTO CURSO	ECTS 60	QUINTO CURSO	ECTS 60	*Asignaturas Optativas:	
Pacientes Especiales y Gerontología	5	Odontología Comunitaria	6	Bases de la Economía Sanitaria y Gestión de los Recursos Sanitarios	3
Patología Médica Bucal	6	Radiología y Protección Radiológica	3	Atención Primaria en Odontología	3
Patología y Terapéutica Dental II	12	Odontología Legal y Forense	3	Marketing y Gestión de Clínicas Odontológicas	3
Prótesis II	6	Cirugía Maxilofacial	6	Idioma II	3
Prótesis III	6	Odontología Estética	3	Endodoncia Compleja	3
Implantoprótesis	3	Avances en Patología de la ATM	3	Ciencia y Tendencias en Odontología	3
Periodoncia Avanzada e Implantología	6	Clínica Integrada (Prácticas Externas)	24	Bioética	3
Odontopediatría II	6	Trabajo Fin de Grado	6	Grandes Libros	3
Ortodoncia II	6	*Optativas	6	Introducción al Cristianismo	3
Practicum II (Prácticas Externas)	4				

Salidas profesionales:

- *Odontólogo con consulta privada propia.*
- *Odontólogo para terceros en consultas privadas de otros compañeros o sociedades.*
- *Funcionario del Sistema Público de Salud en atención primaria y especializada.*
- *Profesional en centros hospitalarios públicos o privados con servicios de odontología y estomatología.*
- *Odontólogo militar.*
- *Odontólogo en organizaciones no gubernamentales.*
- *Docente en centros de formación de técnicos en prótesis dental (ciclos formativos) de titularidad pública o privada.*
- *Especialista en programas de ayuda al desarrollo.*
- *Diseño de campañas de prevención higiénico-bucal.*
- *Docente e Investigador.*

Psicología

OPCIONES DE IDIOMA: ▶ ESPAÑOL

Características:

En el Grado en Psicología de la Universidad CEU San Pablo formamos a expertos desde una **perspectiva integral y humanística** para que puedan resolver los conflictos relacionados con el comportamiento humano, atender los trastornos mentales y ayudar a las personas a alcanzar el bienestar en su vida cotidiana.

Formamos a nuestros alumnos en la **excelencia personal y profesional** para que sean capaces de satisfacer las demandas sociales, ya sea en el ámbito clínico, en el educativo, en las empresas o en cualquier esfera.

En nuestra Universidad conseguirás la mención en **Psicología de la Salud** y además podrás elegir una segunda mención o especialización entre **Intervención Psicológica, Psicología de los Recursos Humanos, Neurociencia** o **Nuevas Tecnologías en Psicología**.

El plan de estudios combina una formación teórica con las líneas más novedosas de la disciplina e integra una **sólida formación práctica desde el primer año**. Realizarás más de 1.200 horas de prácticas, tanto en laboratorios como en nuestra **Policlínica Universitaria**, hospitales y centros asociados. Aprenderás de la mano de profesionales de primer nivel que te harán un **seguimiento personalizado** de tu evolución.

Salidas profesionales:

- *Psicólogo en hospitales, clínicas y centros sanitarios públicos y privados.*
- *Profesional en centros asistenciales (población en riesgo de exclusión social, integración de inmigrantes, etc.)*
- *Funcionario en juzgados e instituciones penitenciarias.*
- *Docente.*
- *Psicólogo en gabinetes de psicología y logopedia.*
- *Prevención de riesgos y estrés laboral.*
- *Técnicos en ergonomía y psicología aplicada.*
- *Asesoramiento de campañas educativas.*
- *Centros de reconocimiento de conductores y test psicotécnicos.*
- *Recursos Humanos.*
- *Docente e Investigador.*

Plan de estudios:

PRIMER CURSO	ECTS 60	SEGUNDO CURSO	ECTS 60	TERCER CURSO	ECTS 60
Fundamentos de Neurociencia en Psicología	9	Evolución Humana y Etología	3	Psicopatología	6
Historia de la Psicología	3	Psicobiología	6	Modelos de Tratamiento Psicológico I	6
Psicología de la Motivación y la Emoción	6	Psicología de la Personalidad	6	Evaluación Psicológica General	6
Psicología de la Atención, Memoria y Percepción	6	Estadística Aplicada a la Psicología	6	Psicometría	6
Psicología del Aprendizaje	9	Métodos y Diseños de Investigación en Psicología	9	Técnicas de Investigación aplicada en Psicología	6
Desarrollo Psicológico Infantojuvenil	6	Psicología del Pensamiento y del Lenguaje	6	Psicología de los Grupos y Comunitaria	6
Psicología de la Educación	6	Psicología Social	6	Optativas según Itinerario*	24
Desarrollo Psicológico Infantojuvenil	6	Psicología Jurídica y Forense	3		
Inglés Técnico Para Psicólogos	3	Psicología del Trabajo y las Organizaciones	3		
Claves de Historia Contemporánea	6	Desarrollo Psicológico en la edad adulta y la vejez	6		
Hombre y Mundo Moderno	6	Doctrina Social de la Iglesia	6		
CUARTO CURSO	ECTS 60	*Itinerarios tercer curso		*Itinerarios cuarto curso	
Psicología de la Salud	3	Nuevas Tecnologías en Psicología		Nuevas Tecnologías en Psicología	
Evaluación en Psicología Clínica (Síndromes)	6	Introducción a las nuevas tecnologías (TIC's) en psicología	6	Nuevas Tecnologías (TIC's) en Salud Mental	6
Modelos de Tratamiento Psicológico II	6	Nuevas Tecnologías (TIC's) en Psicología de la Salud	6	Nuevas Tecnologías (TIC's) en Psicología de los Recursos Humanos	6
Prácticum (Prácticas externas)	15	Prácticas Integradas en Nuevas Tecnologías (TIC's) en Psicología	6	Nuevas Tecnologías (TIC's) en Psicología Infantil y de la Educación	6
Trabajo Fin de Grado	6	Nuevas Tecnologías (TIC's) en Neurociencia aplicada a la Psicología	6	Prácticas y Desarrollo de Nuevas Tecnologías (TIC's) en Psicología	6
Optativas según Itinerario*	24				
		Neurociencia aplicada a la Psicología		Neurociencia aplicada a la Psicología	
		Habilidades Profesionales del Psicólogo y Deontología Profesional	6	Neurodesarrollo y Educación	6
		Neuropsicología Clínica	6	Intervención en Neuropsicología	6
		Neurociencia aplicada a la Psicología de la Comunicación	6	Trastornos de la Atención y Funciones Ejecutivas	6
		Prácticas Integradas en Neurociencia aplicada a la Psicología	6	Nuevas Tecnologías (TIC's) en Neurociencia aplicada a la Psicología	6
		Psicología de los Recursos Humanos		Psicología de los Recursos Humanos	
		Habilidades Interpersonales en el Trabajo y Deontología Profesional en Psicología	6	Nuevas Tecnologías (TIC's) en Psicología de los Recursos Humanos	6
		Análisis de Puestos de Trabajo y Proceso de Selección	6	Psicología del Consumo	6
		Formación, Desarrollo Profesional y Gestión del Talento	6	Dirección de Recursos Humanos y Gestión del Cambio	6
		Prácticas Integradas en Psicología de los Recursos Humanos	6	Salud y Bienestar Psicológico en el Trabajo	6
		Intervención Psicológica		Intervención Psicológica	
		Habilidades Profesionales del Psicólogo y Deontología Profesional	6	Evaluación e Intervención Familiar y Psicogerontología	9
		Clínica y Salud Infantojuvenil	6	Intervención y Tratamiento Psicológico	9
		Psicofarmacología	6	Nuevas Tecnologías (TIC's) en Salud Mental	6
		Prácticas Integradas en Intervención Psicológica	6		

*El alumno elegirá uno de los itinerarios.

ECTS: Sistema Europeo de Transferencia y Acumulación de Créditos.

Genética

OPCIONES DE IDIOMA: ▶ ESPAÑOL

Características:

La genética es una fascinante rama de la biología que nos ayuda a comprender cómo se transfiere la herencia biológica. El Grado en Genética resulta novedoso en España, pero es una **carrera firmemente consolidada** en países europeos y del mundo entero. De ahí la necesidad de formar a profesionales especializados en este área, que sepan resolver las incógnitas que plantea esta disciplina, yendo un paso más allá.

El plan de estudios de este Grado hace un **recorrido por el saber, la aplicación y la investigación** en múltiples campos de la biología y la medicina, sin descuidar la parte humanística: biomedicina, genómica, genética forense, ingeniería genética, bioética, etc. A la **formación técnica** se une una **sólida enseñanza en valores**.

Además, para completar tu formación, podrás realizar estancias en universidades extranjeras, una oportunidad única para vivir la experiencia científica con la comunidad académica internacional.

Aprende en una Facultad equipada con **laboratorios de última generación** y de la mano de un profesorado compuesto principalmente por Doctores y profesionales con amplia experiencia profesional, académica e investigadora.

Salidas profesionales:

- *Diagnóstico de enfermedades de origen genético y asesoramiento a pacientes y familiares.*
- *Genética forense aplicada al análisis de muestras biológicas de crímenes, catástrofes, pruebas de paternidad y filiación.*
- *Estudios genealógicos, análisis genéticos aplicados a la clasificación de especies y variedades, determinación de la pureza, diversidad, conservación de especies amenazadas.*
- *Servicios genéticos de empresas biotecnológicas y farmacéuticas.*
- *Investigación básica, aplicada y clínica. Los campos de investigación son muy diversos e incluyen genética y genómica humana, genética molecular, genética animal, vegetal y de microorganismos, evolución de especies y variedades, evolución humana, etc.*
- *Docente e investigador.*

Plan de estudios:

PRIMER CURSO	ECTS 60	SEGUNDO CURSO	ECTS 60	TERCER CURSO	ECTS 60
Matemáticas	6	Genética Molecular	6	Bioinformática para genetistas	9
Genética General	6	Genética de Poblaciones	6	Diagnóstico Genético Molecular	6
Bioquímica General	6	Bioestadística	6	Fundamentos Genéticos de la Mejora	6
Zoología	6	Fisiología General	6	Ingeniería Genética I	4,5
Biología Celular	6	Técnicas Instrumentales	6	Optativa I*	4,5
Inglés Científico	3	Genética Humana	6	Genómica y Proteómica	4,5
Biología Tisular y del Desarrollo	9	Microbiología	6	Evolución Biológica	4,5
Bioquímica Metabólica	6	Fisiología de Sistemas	6	Ingeniería Genética II	6
Botánica	6	Prácticas Integradas I	6	Optativa II*	4,5
Claves de Historia y Literatura	6	Doctrina Social de la Iglesia	6	Genética del Comportamiento	4,5
				Documentación y Publicación en Genética	6

CUARTO CURSO

ECTS 60

Fisiopatología	6
Técnicas en Criminalística y Medicina Forense	6
Terapia Génica y Celular	6
Prácticas Integradas II	6
Genética Clínica y Asesoramiento Genético	6
Epidemiología y Salud Pública	6
Oncogenética	4,5
Seminarios de Ciencia Actual	4,5
Bioética y Deontología	6
Trabajo Fin de Grado	9

*Asignaturas Optativas:

Antropología Cultural	4,5
Biología de sistemas	4,5
Economía y Gestión de Empresas	4,5
Enfermedades infecciosas	4,5
Farmacogenética	4,5
Genética y Biotecnología	4,5
Genética Veterinaria	4,5
Genómica Microbiana	4,5
Historia de la Biología	4,5
Metabólica	4,5

Genética + Bioinformática y Datos Masivos (*Big Data*)

OPCIONES DE IDIOMA: ▶ ESPAÑOL

Características:

La Genética como **disciplina fundamental en biología**, estudia la herencia y la variabilidad de los organismos vivos, desde los genes individuales hasta las poblaciones enteras.

La Bioinformática se centra en el desarrollo de **métodos y herramientas para la gestión, análisis e interpretación de datos masivos biológicos**, especialmente aquellos generados por tecnologías de secuenciación de ADN y ARN. La adición de la dimensión de datos masivos a este binomio fortalece aún más su relevancia y aplicabilidad.

Este Doble Grado permite obtener un **perfil profesional altamente demandado**.

Un ejemplo de las grandes aportaciones que la combinación de estas disciplinas puede hacer a la sociedad, será la **medicina personalizada** o de precisión. En función de una serie de análisis al paciente, se podrá diagnosticar, prevenir y tratar enfermedades desde un **enfoque individual**, atendiendo a sus particularidades.

Como resultado, los egresados del Doble Grado en Genética y Bioinformática y Datos Masivos podrán ejercer su **actividad profesional en varios sectores**, como el farmacéutico y biotecnológico, hospitales y clínicas de salud, centros de investigación e instituciones académicas, entre otros.

Salidas profesionales:

- *Biomedicina.*
- *Desarrollo de fármacos.*
- *Diagnóstico clínico.*
- *Medicina molecular.*
- *Medicina personalizada.*
- *Medicina preventiva.*
- *Biotecnología.*
- *Terapia génica.*
- *Docencia.*

Plan de estudios:

PRIMER CURSO	ECTS 75	SEGUNDO CURSO	ECTS 72	TERCER CURSO	ECTS 72
Biología Celular	6	Bioestadística	6	Arrays y Secuenciación Másiva	7,5
Bioquímica General	6	Fisiología de Sistemas	6	Bases de datos y Visualización	4,5
Bioquímica Metabólica	6	Fisiología General	6	Bioestadística y Diseño Experimental	4,5
Botánica	6	Introducción a la Arquitectura de Ordenadores, Redes y Sistemas Operativos	6	Biología de Sistemas	4,5
Claves de Historia y Literatura	6	Programación	6	Cálculo Avanzado	4,5
Fundamentos de Física y Química	9	Doctrina Social de la Iglesia	6	Diagnóstico Genético Molecular	6
Introducción a la Programación	6	Genética de Poblaciones	6	Documentación y Publicación en Genética	6
Matemáticas	6	Genética Humana	6	Evolución Biológica	4,5
Zoología	6	Genética Molecular	6	Fundamentos Genéticos de la Mejora	6
Biología Tisular y del Desarrollo	9	Microbiología	6	Genética del Comportamiento	4,5
Genética General	6	Prácticas Integradas I (Genética)	6	Ingeniería Genética I	4,5
Inglés Científico	3	Técnicas Instrumentales	6	Ingeniería Genética II	6
				Proteómica y Metabólica	6
				Optativa	3
CUARTO CURSO	ECTS 75	QUINTO CURSO	ECTS 60	*Asignaturas Optativas:	
Big Data y Machine Learning	7,5	Dinámica de Macromoléculas y Procesos Estocásticos	6	Aplicaciones Móviles	3
Bioética y Deontología	6	Metagenómica, Epigenómica	6	Creación y Gestión de Empresas	3
Epidemiología y Salud Pública	6	Paralelización y Computación Masiva	4,5	Enzimología	3
Estructura de Macromoléculas y Bioinformática estructural	7,5	Procesamiento de Imágenes y Deep Learning	4,5	Farmacogenómica	3
Fisiopatología	6	Protección y Seguridad de Datos	4,5	Grandes Libros	3
Genética Clínica y Asesoramiento Genético	6	Proyectos en I+D+i	4,5	Historia de la Biología	3
Oncogenética	4,5	Técnicas Ómicas Avanzadas	6	Hombre y Mundo Moderno	3
Prácticas Integradas II (Genética)	6	Text Mining	6	Inglés Científico	3
Seminarios de Ciencia Actual	4,5	Prácticas Externas (Bioinformática)	6	Inmunología	3
Técnicas Básicas en Criminalística y Medicina Forense	6	Trabajo Fin de Grado (Bioinformática)	12	Inteligencia Artificial	3
Terapia Génica y Celular	6			Introducción a la Computación en la Nube	3
Trabajo Fin de Grado (Genética)	9			Aspectos Legales y Éticos en Ciencia e Ingeniería de Datos	3
				Introducción al Cristianismo	3
				Microbiología	3
				Técnicas de Imagen en Células Vivas	3



Vive la universidad

Un universo de actividades por descubrir

La Universidad ofrece, a través del Vicerrectorado de Estudiantes y Vida Universitaria, numerosas oportunidades para que el alumno pueda **practicar sus aficiones** y desarrollar **nuevos intereses y relaciones** que completen su formación.



Campus life

Durante el curso los alumnos pueden **participar activamente en un amplio programa de actividades gratuitas** como Ninja Warriors, pintura, bailes urbanos, etc. así como actividades al aire libre y en la naturaleza.

Clubs

Disponemos de numerosos clubs para establecer vínculos con la comunidad universitaria como **eSports, Bolsa, Gastronomía, Debate, Moda, Protocolo** y muchos más.

Deportes

Fomentamos la práctica de actividades deportivas variadas como el **fútbol, tenis, running**, etc. Y para los más competitivos tenemos **competiciones internas e interuniversitarias**.

Voluntariado, solidaridad y cooperación al desarrollo

Asumimos el **compromiso social** de construir una sociedad más justa y ayudar a quienes más lo necesitan con **voluntariado social, proyectos de cooperación al desarrollo y campañas de donación**.

Conoce tu campus

Proyección Internacional

Disponemos de más de 30 convenios internacionales con universidades y centros de investigación biomédica de todo el mundo, para una mayor movilidad internacional del alumno.

Enseñanzas Clínicas

Estrenamos esta nueva instalación que permitirá a los estudiantes acercarse a la realidad del trato al paciente sin riesgos ni limitaciones.

Formación tutelada

Ofrecemos una atención tutelada e individual a cada estudiante, para que afronte con apoyo y seguridad los retos que los estudios presentan a diario.

Investigación y equipamiento I+D+i

La Facultad dispone de infraestructura para investigación, desarrollo e innovación tecnológica. El Instituto de Medicina Molecular Aplicada mantiene 10 programas interdisciplinarios en diversas especialidades médico-quirúrgicas, con colaboración internacional.

Actividades académicas y científicas

Organizamos congresos, conferencias, seminarios, sesiones clínicas, cursos, jornadas, etc., nacionales e internacionales sobre todo tipo de temas sanitarios y científicos.

Visita virtual
Campus Montepríncipe



Policlínica Universitaria

En la Policlínica Universitaria CEU San Pablo centramos todos nuestros esfuerzos en ofrecer a los pacientes una atención de máxima calidad, tanto en el plano asistencial como personal, proporcionándoles una atención individualizada, exclusiva y adaptada a cada caso.

Estas instalaciones permiten impartir a los estudiantes tanto formación teórica como práctica, tratando casos reales bajo la supervisión de profesores y especialistas.

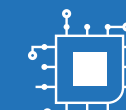
 **Policlínica Universitaria CEU San Pablo**
Calle Almansa, 66 - 28039 - Madrid



2.500 m²
construidos



4 especialidades:
odontología, fisioterapia,
nutrición y psicología



Tecnología
de vanguardia



45 boxes
de odontología



9 gabinetes
para fisioterapia



3 salas
polivalentes

Más información en
www.uspceu.com/policlinica

Visita virtual
Policlínica Universitaria



Programa de acompañamiento

En la Universidad CEU San Pablo queremos que el alumno **aproveche esta etapa de aprendizaje y crecimiento** de la mejor manera posible y desarrolle todo su potencial.

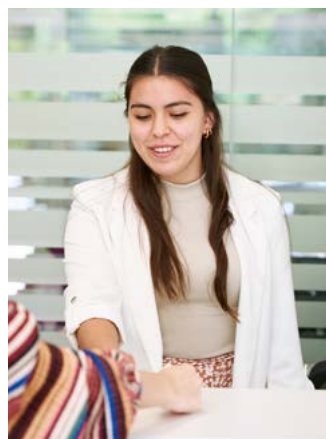
Nuestro **programa de acompañamiento CEU** tiene un enfoque de aprendizaje único, centrado en el estudiante, que integra una **atención completa y personalizada** en todas las dimensiones: personal, académica, profesional y espiritual.

Servicio de Orientación Universitaria (SOU)

La Universidad pone a disposición de los alumnos el SOU, un **servicio de acompañamiento** en el que se trabajan dos áreas fundamentales:

Personal: mediante apoyo y guía en la gestión de recursos personales, con el objetivo de contribuir al bienestar emocional de los alumnos.

Académica: a través de distintas herramientas y técnicas de estudio encaminadas a la mejora del rendimiento académico de los estudiantes.



Buddy Program

Nuestros estudiantes de los últimos cursos **guían a los nuevos alumnos y les ayudan en la incorporación a la vida universitaria** para que se integren social y académicamente con éxito.



Programa GPS: Growth Path for Students

Profesores y profesionales con una sólida trayectoria personal y laboral **orientan, ayudan y guían a los alumnos** en su incorporación al mundo profesional.

Pastoral

Promovemos, como parte de la vida cotidiana universitaria, acompañamiento pastoral, grupo de peregrinaciones, e invitamos a la participación en **convivencias, ejercicios espirituales, conferencias, debates y la celebración de los sacramentos.**



Becas y ayudas

Somos la entidad educativa privada que **más invierte** en becas y ayudas en toda España.

La Universidad CEU San Pablo está **comprometida con la cultura del esfuerzo y la superación.**

Creemos en el valor de **dar oportunidades a todos** los que tienen una meta y luchan por alcanzarla. Por ello, estudiamos cuidadosamente, y de forma individualizada, la situación de cada alumno.

Una comisión atiende cada solicitud presentada y **distribuye las ayudas** en función de las necesidades y circunstancias acreditadas por cada alumno.

Nuestro objetivo es que **ningún alumno se quede fuera** de la carrera universitaria que quiere cursar por motivos económicos.

Más información en
www.uspceu.com/becas



Máster y doctorado

Programas orientados a la especialización para potenciar las oportunidades profesionales de nuestros alumnos.

¿Por qué estudiar un máster en el CEU?

Por la **experiencia y el prestigio** del CEU, con 90 años de experiencia en educación superior y con programas de calidad y alta exigencia.

Por los **acuerdos** de colaboración **con empresas** e instituciones públicas y privadas.

Por la alta **tasa de empleabilidad** de nuestros alumnos, con más de un 95% de inserción laboral.

Por el **equipo docente**, formado por doctores y profesionales en activo que combinan la experiencia académica y la profesional.

Por el **aprendizaje enfocado al mundo profesional**, porque te formarás con casos prácticos y modernas herramientas en un entorno orientado al mundo profesional.

Y por el **networking**: más de **30.000 antiguos alumnos**, una red consolidada y **conectada globalmente** a través de Alumni CEU.

► Más información en:
uspceu.com/oferta/master

Doctorado en el CEU

Los programas de doctorado constituyen una oportunidad única de **acercarse a la investigación** en cualquier ámbito, tanto social como experimental, en un **entorno de alta calidad** acreditada por ANECA.

CEU Escuela Internacional de Doctorado (CEINDO) aglutina diversos grupos de investigación constituidos por doctores con **acreditada experiencia** investigadora.

El claustro asegura la idoneidad de las enseñanzas, la exigencia en la aplicación del régimen de tutorías y la calidad de la formación doctoral.

► Más información en:
escueladoctorado.ceu.es

Apostamos por la investigación



La investigación es **tanto un medio como un objetivo fundamental** para el éxito de la Universidad CEU San Pablo. Contamos con **investigadores de gran prestigio** y unas infraestructuras que les permiten desarrollar sus proyectos en las mejores condiciones.

La esencia de la investigación es, además, un valor que la Universidad CEU San Pablo aspira a hacer propio: **generar conocimiento y transmitirlo para beneficio de la sociedad**.

Nuestras cifras*

Financiación externa

25

PROYECTOS EXTERNOS
ACTIVOS CON EMPRESAS

44

PROYECTOS EXTERNOS DE
CONVOCATORIAS PÚBLICAS

14

BECAS (FPI, FPU, RAMÓN Y
CAJAL, ETC) DE PROGRAMAS
PÚBLICOS DE RECURSOS
HUMANOS

3.250.554

EUROS DE FINANCIACIÓN

Financiación interna

11

PROYECTOS INTERNOS
ACTIVOS

28

BECAS FPI INTERNAS

755.609

EUROS DE FINANCIACIÓN

Otros datos de interés

64

GRUPOS DE INVESTIGACIÓN
RECONOCIDOS (GIR)

492

INVESTIGADORES CEU

126

INVESTIGADORES EXTERNOS
ADSCRITOS

8

CENTROS E INSTITUTOS
DE INVESTIGACIÓN

7

CÁTEDRAS
UNIVERSIDAD-EMPRESA

11

SERVICIOS DE APOYO
A LA INVESTIGACIÓN

*Datos junio 2023



FACULTAD DE MEDICINA



 @uspceu

 universidad_ceu_sanpablo

 @uspceu

 Universidad CEU San Pablo

 @universidadceusanpablo



Servicio de Admisión y Nuevo Alumno

Julián Romea, 18 - 28003 - Madrid | Tel.: +34 91 514 04 04
uspceu.com · info.usp@ceu.es · info.posgrado@ceu.es

