

CURSO 2024-2025

# Guía de Matriculación EPS

Escuela Politécnica Superior



# Grados y grupos

## Grado en Arquitectura (impartido en español)

**Asignaturas** del Grado en Arquitectura en español:

Grupo **101** o bien grupo **102**

*Debes elegir el mismo grupo de teoría para todas las asignaturas*

## Degree in Architecture (English taught)

**Courses of the Degree in Architecture :**

Choose group **201** or group **202**.

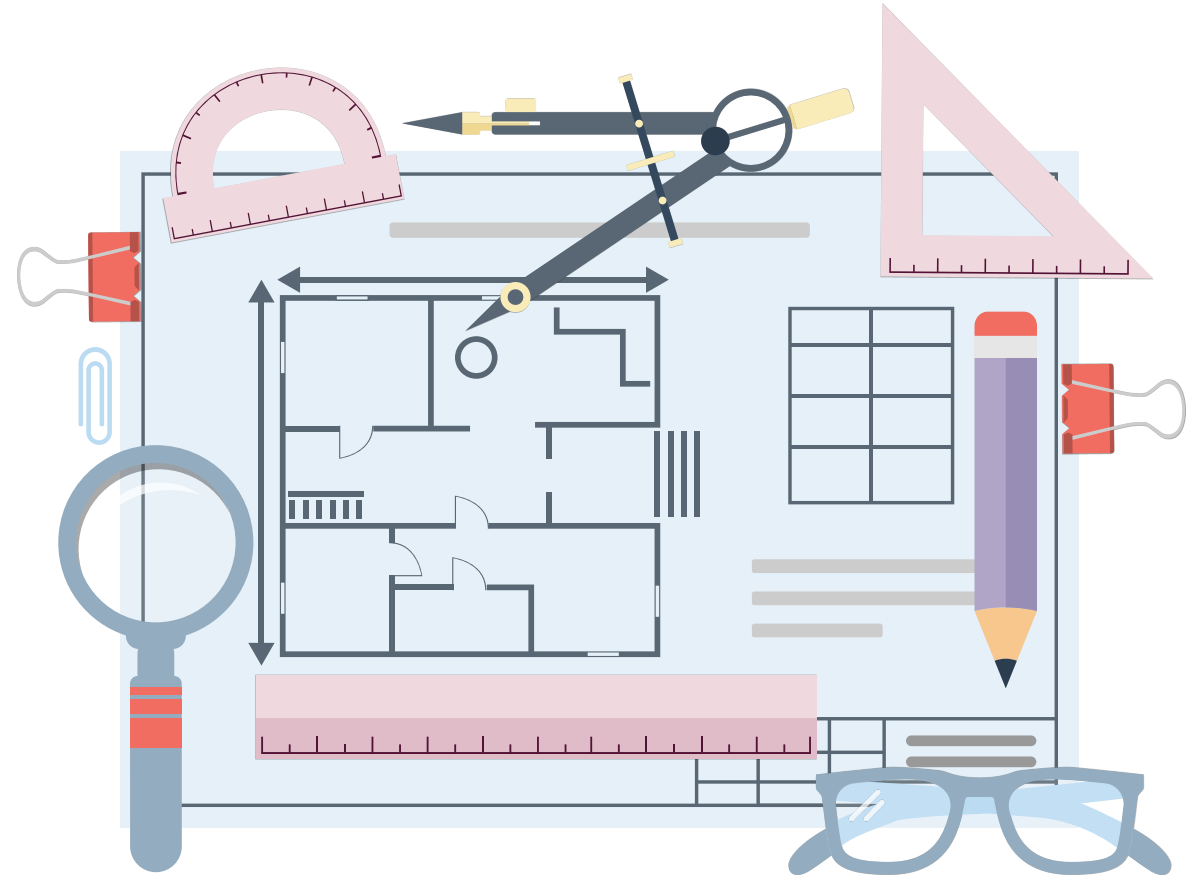
*You must enrol in the same group for all your courses.*

## Máster Propio en Diseño de Interiores

**Asignaturas** de Master Propio en Diseño de Interiores: Grupo **301**

(impartido en español)

**DUDAS:** [agiralt@ceu.es](mailto:agiralt@ceu.es)



# Grados y grupos

## Grado en Diseño de Interiores

**Asignaturas** del Grado en Diseño de Interiores en español:

Grupo de Teoría **101**

+*Grupo 702 asignatura Claves de Historia Contemporánea*

## Degree in Interior Design

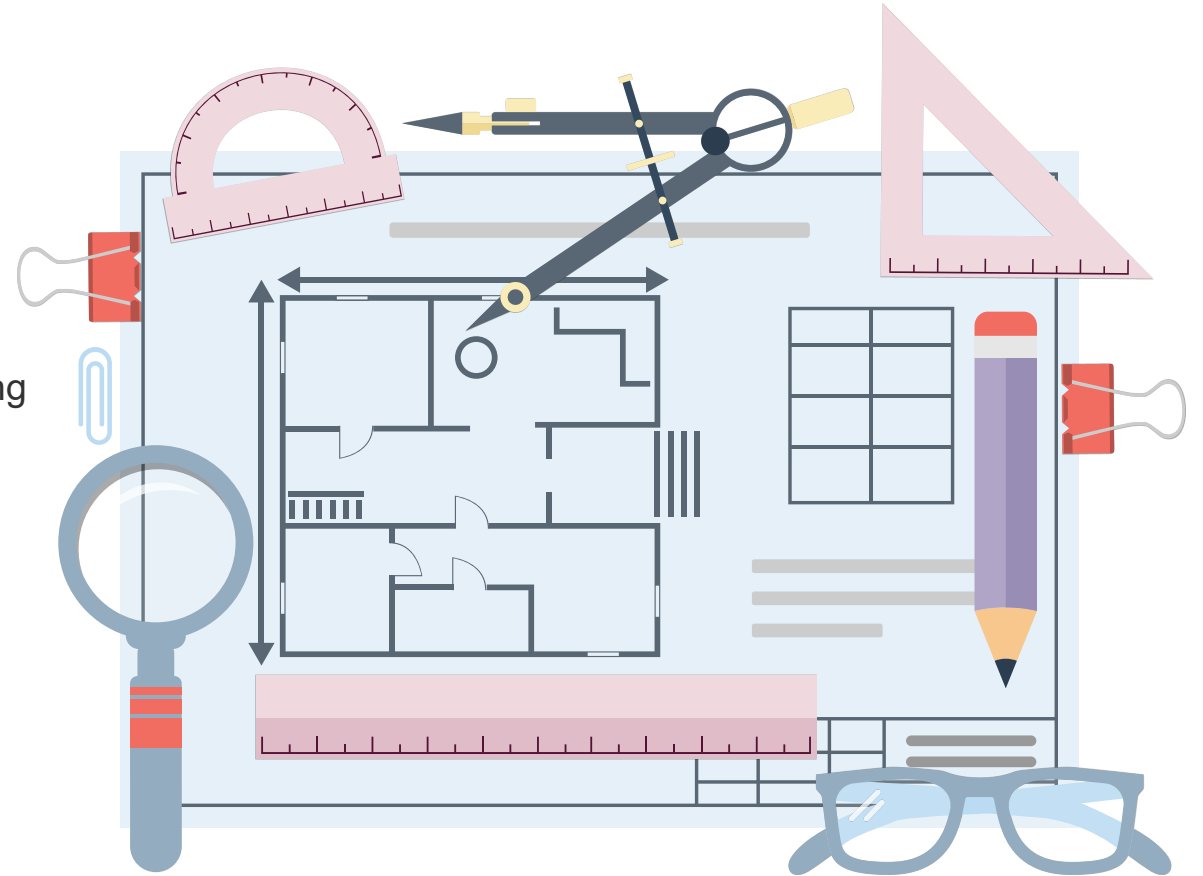
**Courses in English** of the Degree in Interior Design:

Group **201** Forms Analysis Drawing I and II; Computer Assisted Drawing I; Design Strategies

+*Group 802 Keys of Contemporary History*

Others: Group 101

**DUDAS:** [agiralt@ceu.es](mailto:agiralt@ceu.es)



# Grados y grupos

## Grado en Arte Digital

Todos: Grupo de Teoría 101

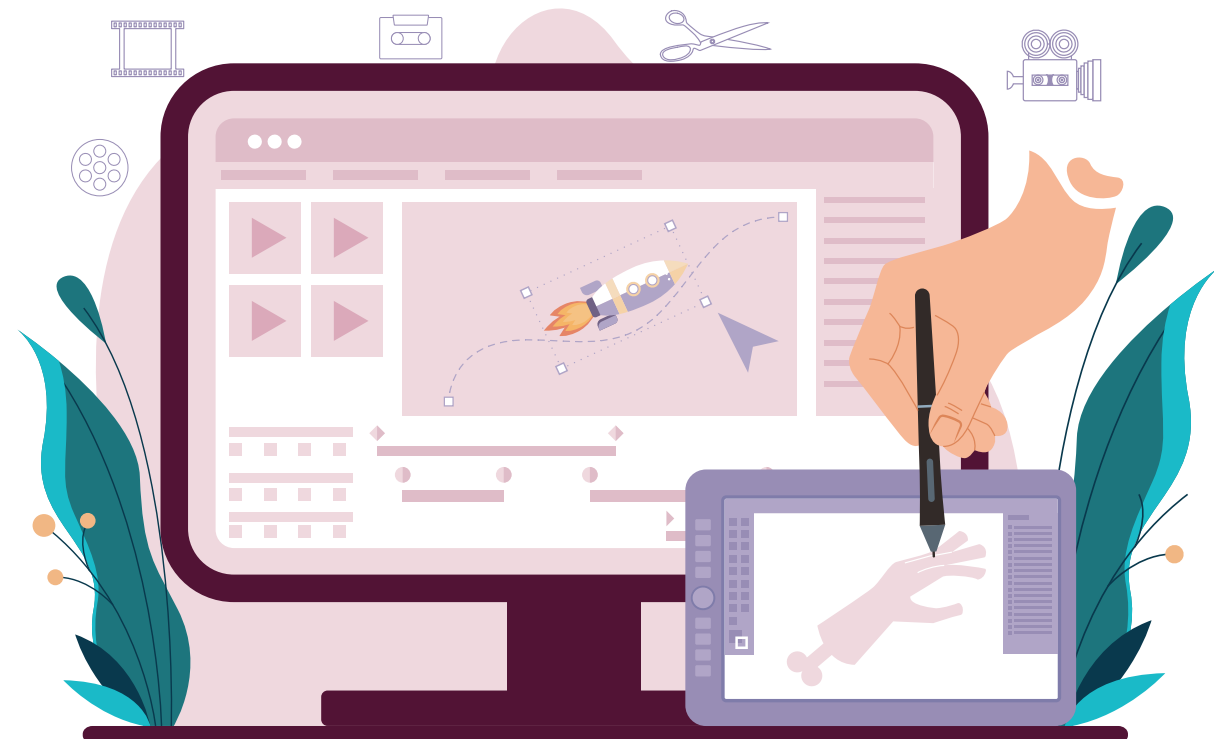
## Grado en Ingeniería en Tecnologías para la Animación y Videojuegos

Todos: Grupo de Teoría 101

## Doble Grado en Ingeniería en Tecnologías para la Animación y Videojuegos + Grado en Arte Digital

Todos: Grupo de Teoría 101

DUDAS: [agiralt@ceu.es](mailto:agiralt@ceu.es)



# Grados y grupos

## Grado en Ingeniería Biomédica (dos posibles opciones)

**Opción 1:** Grupos **101 + 201** (en función de si la asignatura se imparte en español o inglés)

+Grupo 806 Asignatura Claves de Historia Contemporánea

**Opción 2:** Grupos **102 + 202** (en función de si la asignatura se imparte en español o inglés)

+Grupo 809 Asignatura Claves de Historia Contemporánea:

## Grado en Ingeniería de Sistemas de Información (dos posibles opciones)

**Opción 1:** Grupo **101**

+Grupo 701 Asignatura Claves de Historia Contemporánea

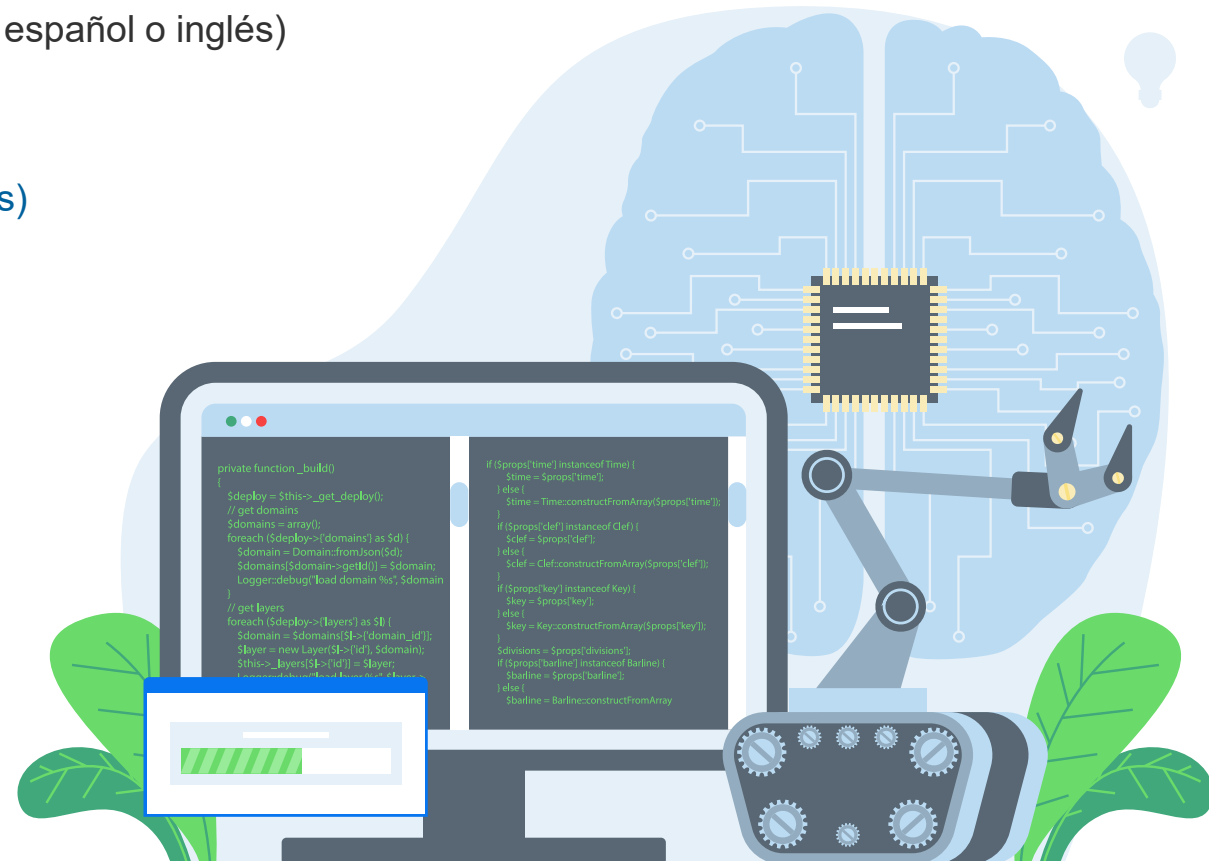
**Opción 2:** Grupo **102**

+Grupo 711 Asignatura Claves de Historia Contemporánea

**International Group: 201 (English taught)**

+Group 801 Keys of Contemporary History

**DUDAS:** [agiralt@ceu.es](mailto:agiralt@ceu.es)



# Grados y grupos

## Grado en Ingeniería de Sistemas de Telecomunicación

Todos: Grupo 101

+Grupo 703 Asignatura Claves de Historia Contemporánea

## Grado en Ingeniería Matemática

Todos: Grupo 101

## Grado en Ciencia e Ingeniería de Datos

Todos: Grupo 101

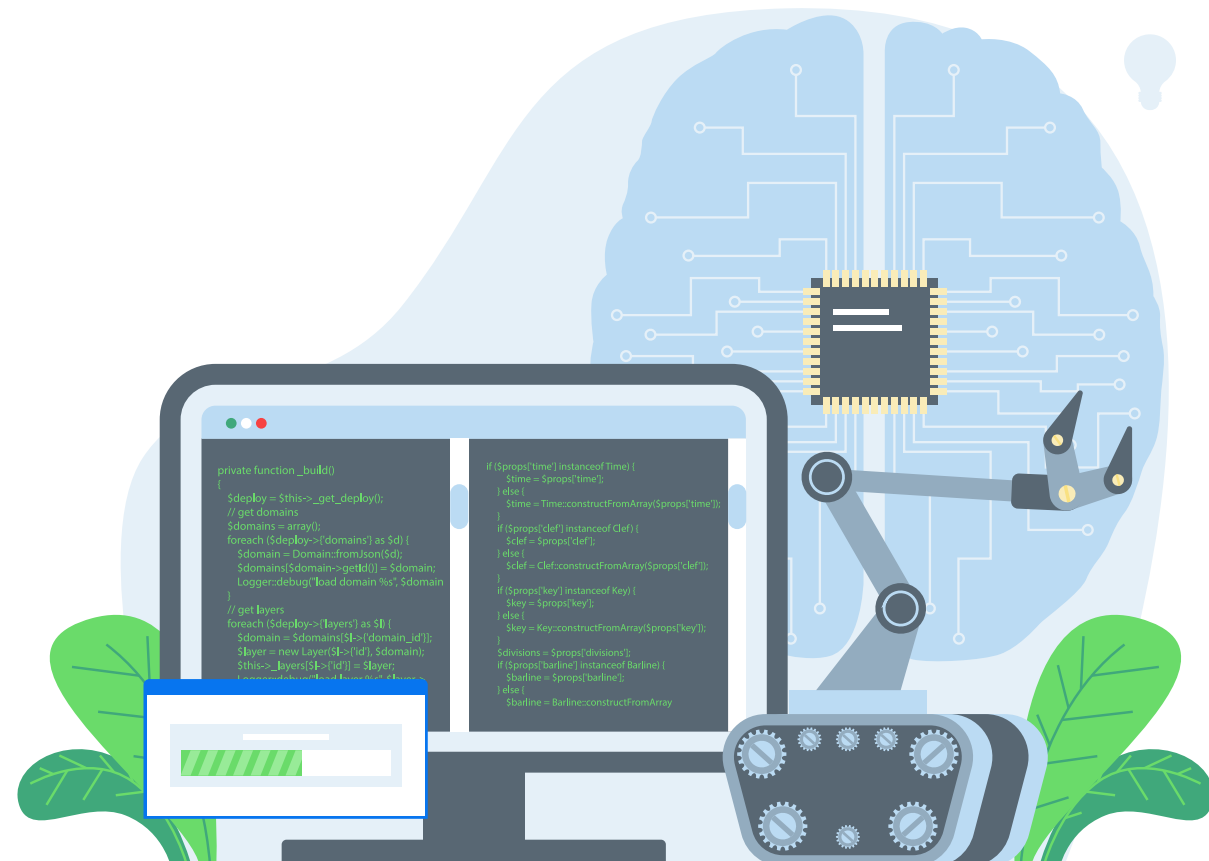
+Grupo 700 Asignatura Claves de Historia Contemporánea

## Doble Grado en Ingeniería Matemática + Ciencia e Ingeniería de Datos

Todos: Grupo 101

+Grupo 707 Asignatura Claves de Historia Contemporánea

DUDAS: [agiralt@ceu.es](mailto:agiralt@ceu.es)



# Grados y grupos

## Doble Grado en Ingeniería Biomédica + Ingeniería de Sistemas de Telecomunicación

**Todos:** Grupo **101 + 201** (en función de si la asignatura se imparte en español o inglés)

+Grupo 710 Claves de Historia Contemporánea

## Doble Grado en Ingeniería de Sistemas de Información + ADE

**Todos:** Grupo **101 + 880**

+Grupo 704 Claves de Historia Contemporánea

## Doble Grado en Ingeniería de Sistemas de Telecomunicación + Ingeniería de Sistemas de Información

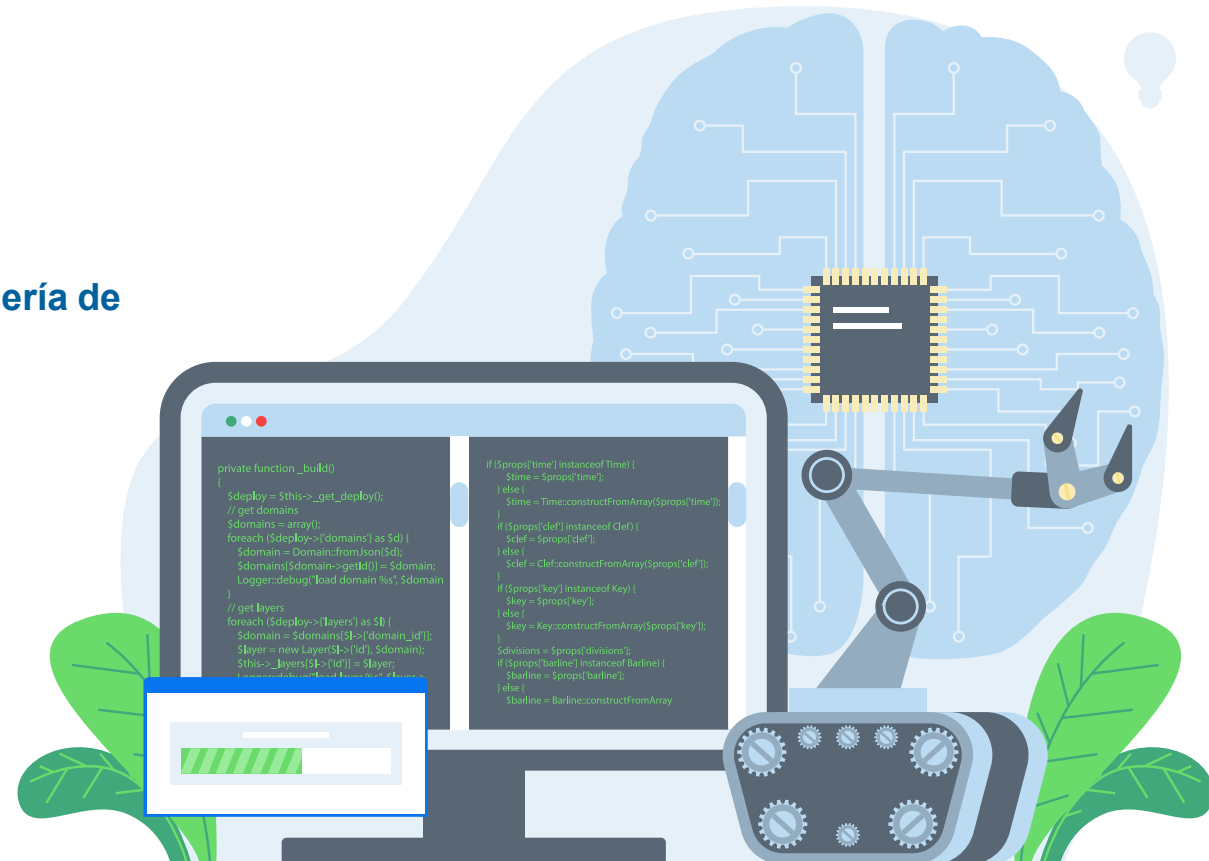
**Todos:** Grupo **101**

+Grupo 705 Claves de Historia Contemporánea

## Doble Grado en Física + Ingeniería Matemática

**Todos:** Grupo **301**

**DUDAS:** [agiralt@ceu.es](mailto:agiralt@ceu.es)





## Servicio de Admisión y Nuevo Alumno

Julián Romea, 18 - 28003 - Madrid  
Tel.: +34 91 514 04 04 | [info.usp@ceu.es](mailto:info.usp@ceu.es)

[www.uspceu.com](http://www.uspceu.com)